



गडचिरोली नगरपरिषद, गडचिरोली

महाराष्ट्र नगर परिषदा, नगरपंचायती व औद्योगिक नगरी अधिनियम 1965 चे कलम 115 अन्वये

सन २०२२-२३ ते २०२६-२७ या वर्षासाठी आकारण्यात आलेले कर मूल्य निर्धारण व कर आकारणी तक्ता

मालमत्ता विवरण व कर आकारणी तक्ता

नविन	वार्ड क्र.	मालमत्ता क्र.	भाग क्र.	झोन नं.	वार्षिक भाडे रु.	करयोग्य मूल्य रु.	एकुण कर रु.	भाडे रु.	नळ सं.	क्षेत्रफळ चौ.फु.	खोल्या	शौच सं.नि	शौच सं.अ
	1	1199		2	7910	7119	2722	0	1	1430	1	1	
जुना	4	159			12600	11340	0				0		

मालमत्ता : नगरपरिषद कार्यालय, न. प. जवळील वस्ती, गडचिरोली

दुकानाचे नाव / घराचे नाव दु. नंबर मालमत्तेचे वर्णन निवासी

मालमत्ता धारकाचे नाव
श्री/श्रीमती/मे. वसंत हरी चिचधरे

भाडेकरूचे नाव भाडे
श्री/श्रीमती/मे.
भोगवटदाराचे नाव
श्री/श्रीमती/मे.

मजला	वा.वर्ष	वा.प्रकार	उपयोग	करपात्र .क्षे.चौ.फु.	करपात्र .क्षे.चौ.मी.	दर रु.	वार्षिक भाडे रु.	घसारा	वार्षिक भाडेमूल्य रु	दुरुस्ती खर्च रु.	करयोग्य मूल्य रु.
G	1983	A	R	760	70.63	130	9182	१३७७	7805	780	7024
G	1983	OP	R	142	13.19	8	106	०	106	11	95
एकूण =									7910	791	7119

नविन भागाचे करमुल्यांकनाचे विवरण

न.पा नोंदीत जुने करमुल्यांकनाचे विवरण

जुन्या भागाचे करमुल्यांकनाचे विवरण

उपयोग	वार्षिक भाडेमूल्य रु.	करयोग्य मूल्य रु.	उपयोग	उप.प्रकार	वार्षिक भाडेमूल्य रु.	दु. खर्च रु.	करयोग्य मूल्य रु.	उपयोग	वार्षिक भाडेमूल्य रु.	करयोग्य मूल्य रु.
निवासी			जुने		12600.00	1260	11340	निवासी	7910	7119
अनिवासी			निवासी					अनिवासी		
			अनिवासी							

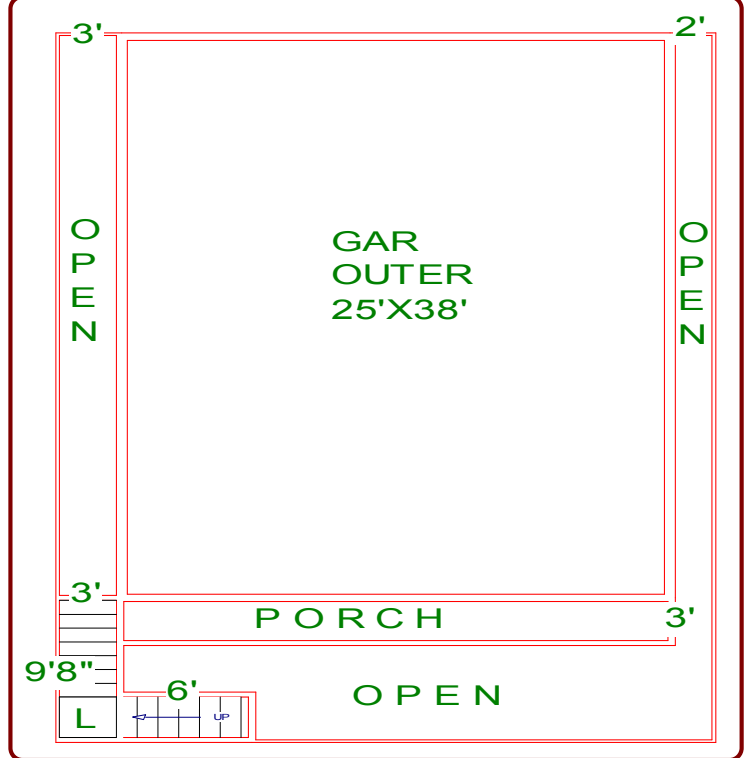
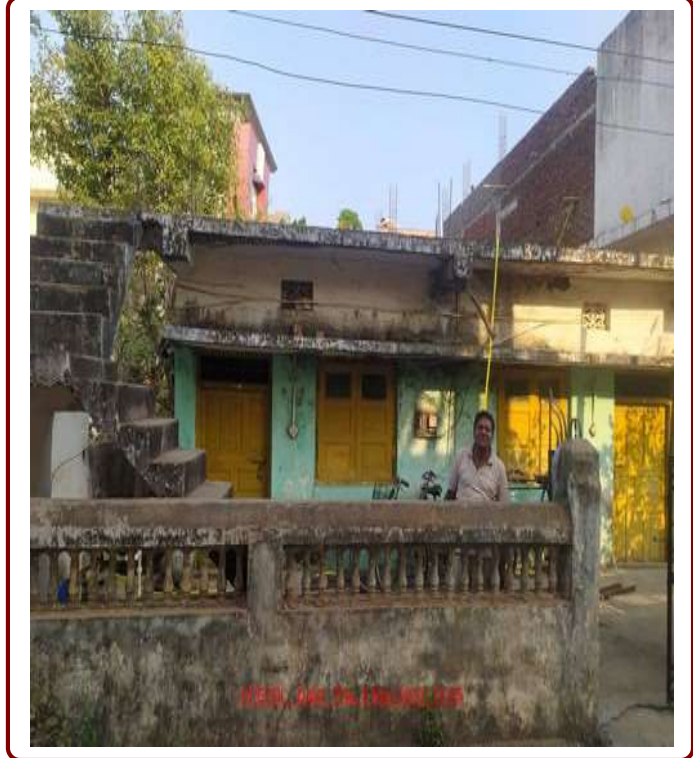
एकूण कर विवरण

उपयोग	वार्षिक भाडेमूल्य रु.	दु. खर्च रु.	करयोग्य मूल्य रु.	मालमत्ता कर रु.	कराचे टक्केवारी दर	महा.शिक्षण कर रु.	कराचे टक्केवारी दर	रोजगार हमी उपकर रु.	कराचे टक्केवारी दर
निवासी	7910.14	791.01	7119.12	1779.78	25.00	474.61	6.00		
अनिवासी									

जुने वार्षिक भाडे	जुने करयोग्य मूल्य रु.	कर आकारणी निकष	प्रस्तावित भाडे मूल्य रु.	प्रस्तावित करयोग्य मूल्य रु.
12600	11340		7910	7119

मालमत्ता कर रु.	म.शिक्षण कर रु.	रोजगारहमी उपकर रु.	वृक्ष कर रु.	अग्नीशमण कर रु.	वि शिक्षण कर	दिवाबत्ती कर रु	उपयोगिता शुल्क रु.	एकूण कर रु.
1780	475		71	36	214	142	360	3078

न.प. सर्वेक्षणानुसार मालमत्तेचा स्थळदर्शक नकाशा व फोटो



टिप: कुठल्याही मानवी तथा संगणकीय चूक दुरुस्तीचे अधिकार राखीव ठेवण्यात येत आहे.

कर वसुली लिपिक
नगरपरिषद गडचिरोली

कर अधिक्षक
नगरपरिषद गडचिरोली

मुख्याधिकारी
नगरपरिषद गडचिरोली

परिशिष्ट :- १) मजला :- B: तळघर/बेसमेंट, G: तळमजला, M: मंझेनाईल (पोटमाळा), १: पहिला मजला, 2: दुसरा मजला या प्रकारे. २) बांधकाम प्रकार : A: आर.सी.सी. स्वंबची घरे, B: विटा सिमेंटच्या भिंती विटा सिमेंटची भारवाहू संरचना (L.B.S.), C: विटा सिमेंटच्या भिंती व टीन कवेलुचे छत, D: विटा मातीच्या भिंती व टीन कवेलुचे छत, E: अस्थायी कुळाचे/लाकडी फाट्याचे कच्चे बांधकाम, OP: खुला भूखंड(प्लॉट) ३) उपयोगाचा प्रकार: R: रहिवासी, S: दुकान, C: वाणिज्य(अनिवासी), O: कार्यालय, EG: शासकीय/शैक्षणिक इमारत, EP: खाजगी शैक्षणिक इमारत, H: हॉटेल, G: शासकीय, D: दवाखाना, T: धार्मिक स्थळ, M: मंगल कार्यालय, B: बँक/वित्तीय संस्था, I: औद्योगिक, TW: मोबाईल टॉवर, N: करमुक्त मालमत्ता, UC-चालू बांधकाम, GR-शासकीय निवासी, GC-शासकीय अनिवासी, TC-द्यूशन क्लासेस, CGR-केंद्र शासकीय निवासी, CGC-केंद्र शासकीय अनिवासी. ४) UTILITY: इमारतीमध्ये असलेले स्नानगृह, शौचालय, जीना(Stair), पुजा घर, पॅसेज.